

## Pastelería Artesanal Carmencita - Casilda

casilda

<input type="checkbox"/> I'm not a robot 
---

Publicado el: 23/03/25	Visitas: 9
Comentarios: 0	Ver comentarios
Votos: 1	Puntaje: 5

[https://www.nuevaeranet.com.ar/pasteleria/casilda/pasteleria-artesanal-carmencita-casilda\\_172047.p](https://www.nuevaeranet.com.ar/pasteleria/casilda/pasteleria-artesanal-carmencita-casilda_172047.p)

hp



*casilda*

### *Pastelería Artesanal Carmencita - Casilda*

#### **Descubre la Pastelería Artesanal Carmencita en Casilda, Santa Fe**

La **Pastelería Artesanal Carmencita** se ha convertido en un referente local en Casilda, Santa Fe, gracias a su compromiso con la calidad y la satisfacción del cliente. Su enfoque en la **planificación** de productos y servicios permite ofrecer una experiencia única a cada uno de sus visitantes.

#### **Opciones de Servicio para Todos los Gustos**

En Carmencita, las **opciones de servicio** son diversas y se adaptan a las

necesidades de cada cliente. Desde tortas personalizadas hasta dulces tradicionales, cada producto es elaborado con ingredientes seleccionados y una dedicación que resalta en cada bocado.

### **Entrega a Domicilio: Un Servicio Cómodo y Eficiente**

Una de las características más destacadas de la Pastelería Artesanal Carmencita es su **entrega a domicilio**. Este servicio permite que los clientes disfruten de sus deliciosos productos sin tener que salir de casa. La planificación cuidadosa de cada entrega asegura que los pedidos lleguen frescos y en el momento adecuado.

### **Entrega el Mismo Día: Satisfacción Inmediata**

La posibilidad de **entrega el mismo día** es otro aspecto que hace que la experiencia en Carmencita sea tan atractiva. Ideal para aquellos momentos especiales o para satisfacer un antojo de última hora, este servicio garantiza que podrás disfrutar de tus dulces favoritos sin largas esperas.

### **Visita Rápida a la Pastelería**

Para quienes prefieren una **visita rápida**, Carmencita ofrece un ambiente acogedor donde cada cliente puede elegir entre una variedad de productos de manera ágil. La atención al cliente es un aspecto fundamental, asegurando que cada visita sea placentera y eficiente. En conclusión, la Pastelería Artesanal Carmencita no solo destaca por la calidad de sus productos, sino también por su atención al cliente y servicios innovadores que facilitan el acceso a sus delicias. Si te encuentras en Casilda, no dudes en visitarla o aprovechar su servicio de entrega a domicilio. ¡Una experiencia dulce te espera!

### **Estamos en**

*Güemes 3733, S2170 Casilda, Santa Fe - Argentina (AR)*

El teléfono de dicho **Pastelería** es +54346444-0985

Y si quieres enviar un Whastapp, puedes hacerlo al +54346444-0985

### **Puedes visitarnos en el siguiente horario:**

Día Horarios  
Lunes

*Abierto las 24 horas*

Martes

*9?AM - 9 PM*

Miércoles

9?AM - 9:30 PM

Jueves

Cerrado

Viernes

9?AM - 12 PM 4-8 PM

Sábado

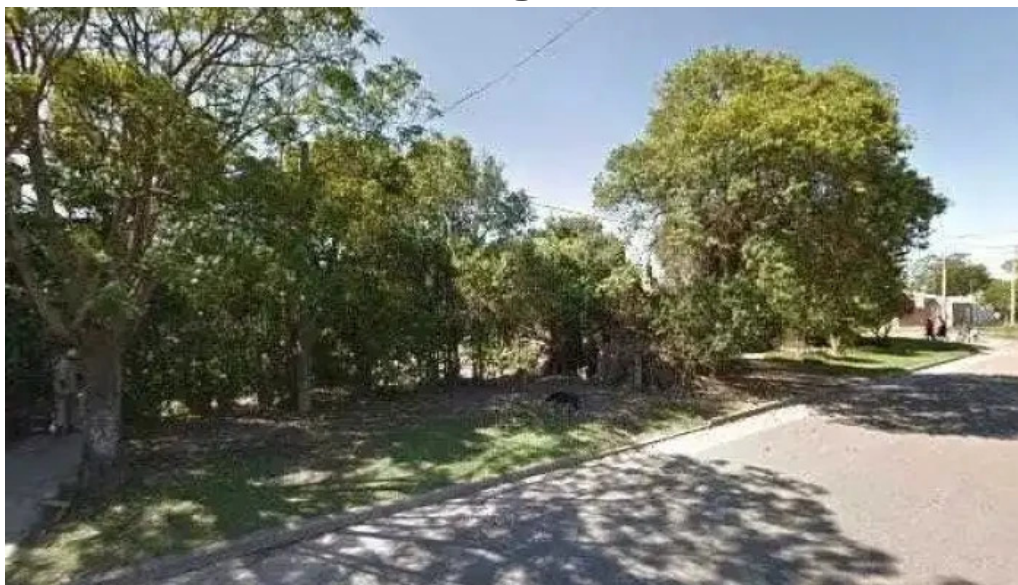
9?AM - 12 PM 4-8 PM

Domingo

9?AM - 12 PM 4-8 PM

Si es necesario cambiar algún dato que sienta que es incorrecto respecto a este portal, le rogamos haga llegar un mensaje que lo solucionaremos a la brevedad. Con anticipación le agradecemos.

## Imágenes



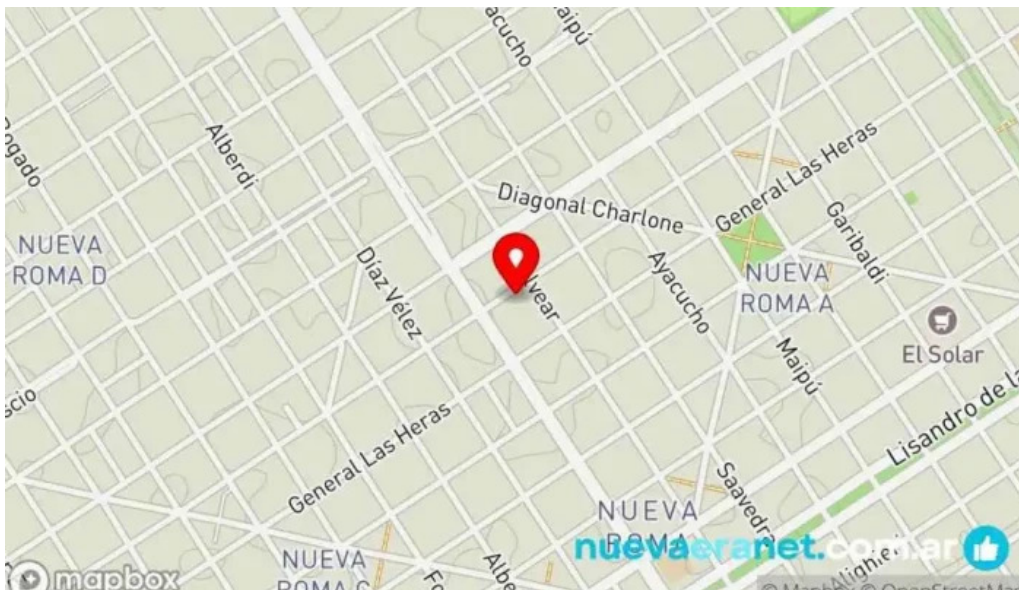
*Pasteleria artesanal carmencita preciosdeg*



*Pasteleria artesanal carmencita precios*



*Pasteleria artesanal carmencita pastel de cumpleaños*



*Pasteleria artesanal carmencita mapa*



*Pasteleria artesanal carmencita del propietario*



*Pasteleria artesanal carmencita comida y bebida*



*Pasteleria artesanal carmencita chocolate*



*Pasteleria artesanal carmencita casilda*



Pasteleria artesanal carmencita carta

## Tags

Planificación, Entrega el mismo día, Opciones de servicio, Entrega a domicilio, Visita rápida

## Contenido relacionado

- 5.0 \* [Panadería y Rotisería Carmencita - Alta Gracia](#)
- 4.5 \* [Panaderia y Reposteria Artesanal Desiree - San Miguel De Tucumán](#)
- 4.6 \* [Panadería y confiteria "La Artesanal" - Cdad. Autónoma De Buenos Aires](#)
- 5.0 \* [Panadería Artesanal - Avellaneda](#)
- 4.5 \* [Panaderia "La Artesanal" Arroyo Seco - Arroyo Seco](#)
- 4.1 \* [Panaderia Artesanal - Añelo](#)
- 4.6 \* [Panaderia La Artesanal - Armstrong](#)
- 4.3 \* [Panadería Artesanal La Aldea - Cwi](#)
- 4.3 \* [Panadería Artesanal La Aldea - Cwi](#)
- 5.0 \* [Nm- Pastelería Artesanal - Alta Gracia](#)

## Categorías

atracción turística
bar
bed & breakfast
bufé de dulces y repostería
cafetería
carnicería
carpintero
centro comercial
comercio
comida a domicilio
equipos para panaderías
fábrica
gimnasio
heladería
herrero
kiosco
mercado
mercado de alimentos frescos
mercería
oficina de administración municipal
panadería
panadería
panadería mayorista
parque
pastelería
pastelería especializada en tartas nupciales
pastelería francesa
proveedor de plantas artificiales
restaurante
restaurante argentino
restaurante de comida para llevar
restaurante de comida rápida
restaurante especializado en sándwich submarino
restaurante francés
restaurante venezolano
salón de té
servicio de paseo a caballo
snack bar
suministro y fabricación de alimentos
supermercado
supermercado de descuentos
taller de maquinaria



tienda de alimentación
tienda de alimentos naturales
tienda de artículos de fiesta
tienda de bebidas alcohólicas
tienda de congelados
tienda de delicatessen
tienda de donuts
tienda de fiambres
tienda de golosinas
tienda de materiales para la construcción
tienda de medicinas naturales
tienda de pasta
tienda de postres
tienda de tartas
tienda general
vinoteca